

System Configuration Utility

برنامه

مدیریت پیکره بندی سیستم

تهیه و تنظیم :

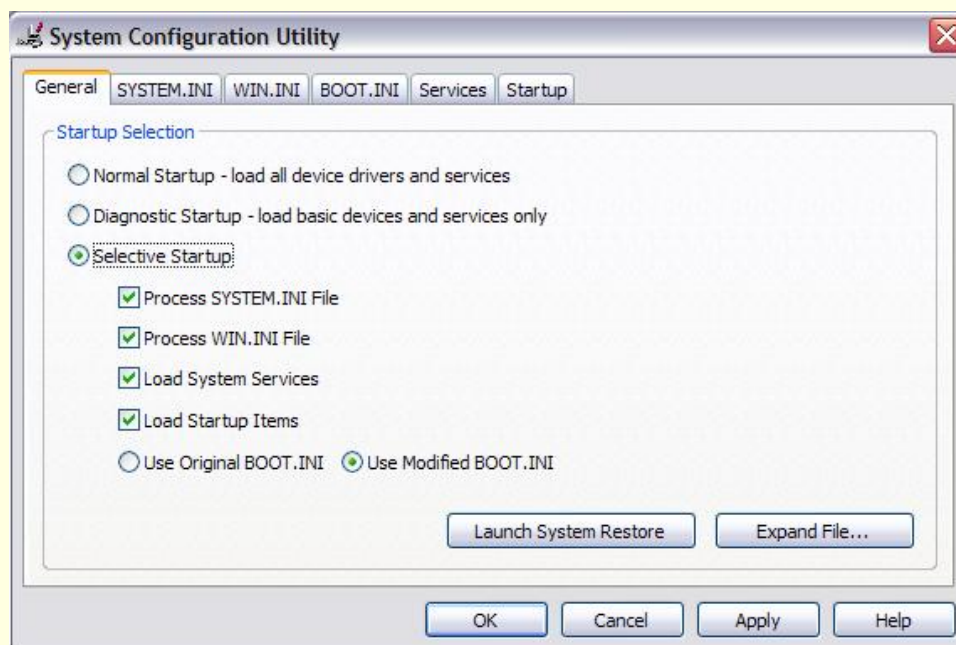
مهندس مهرداد سلامی

(مدرس آموزشکده فنی ولیعصر (عج))

مقدمه

برنامه مدیریت پیکره بندی سیستم (System Configuration Utility) این برنامه کاربردی ، نرم افزاری است جهت مدیریت و تنظیم پارامترهای سیستمی که به یکی از دو حالت زیر قابل اجراست:

- از منوی Start گزینه Run را اجرا میکنیم و سپس نام MSConfig را تایپ کرده و اجرا میکنیم.
- از مسیر windows\pchealth\helpctr\binaries\MSConfig.exe فایل را اجرا کنید.



برگه های MSConfig

General : در این برگه حالات عمومی بوت سیستم تعین میشود.

System.ini : مجموعه پارامترهای تنظیم شده در فایل System.ini را نشان میدهد.

Win.ini : مجموعه پارامترهای تنظیم شده در فایل Win.ini را نشان میدهد.

Boot.ini : مجموعه پارامترهای تنظیم شده در فایل Boot.ini را نشان میدهد.

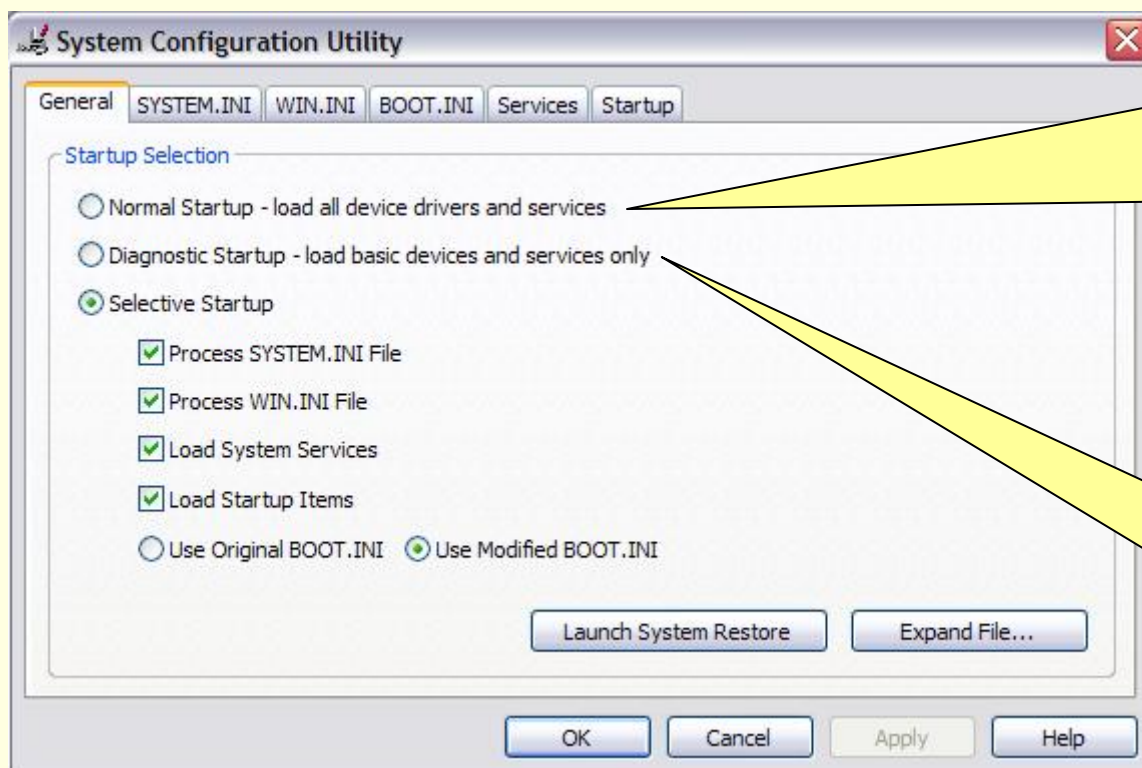
Services : تمامی برنامه های Services ویندوز و حالت اجرا شدن آنها را نمایش میدهد.

Startup : کله برنامه هایی را که در ابتدای بار شدن ویندوز اجرا میشوند را نشان میدهد.

توضیحات

برگه General

در این برگه نحوه نگاه سیستم به فایل‌های پیگره بندی در هنگام بالا آمدن ویندوز مطرح است. در این برگه سه گزینه اصلی وجود دارد

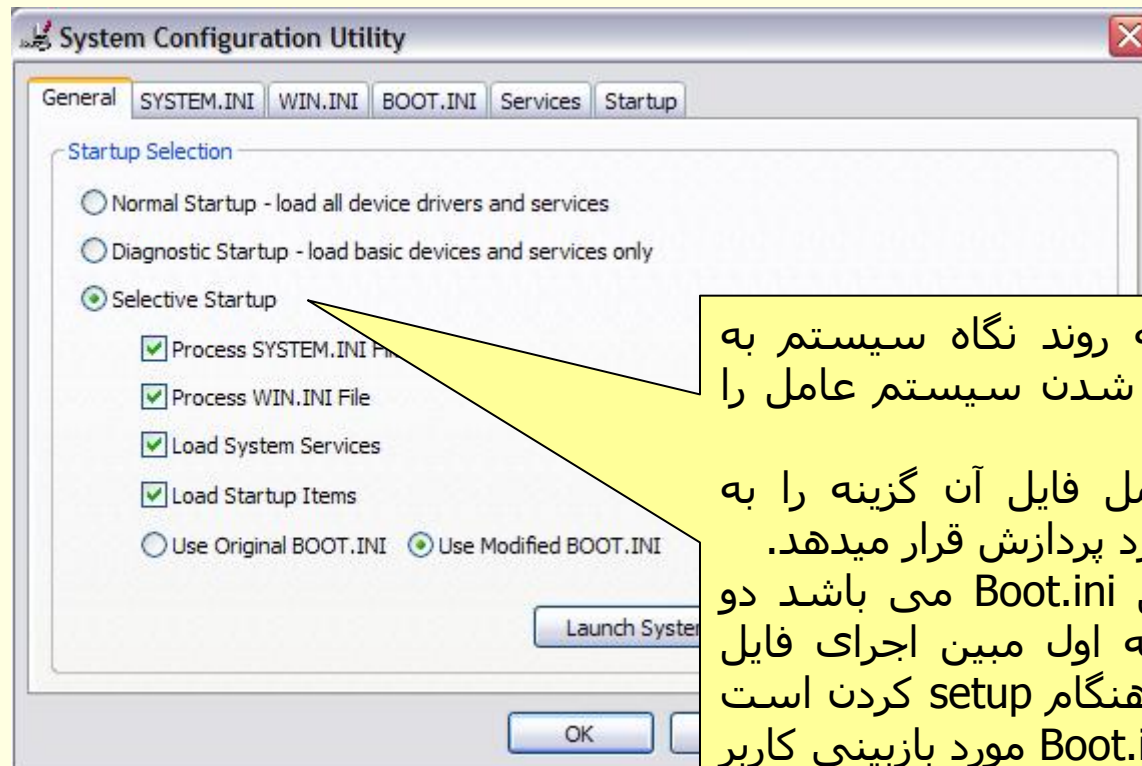


اگر این گزینه انتخاب شود مراحل بار شدن ویندوز بطور عادی و با لود شدن تمام درایورها و شناخت تمام سخت افزارهای اصلی و همچنین بار شدن تمام برنامه های سرویس صورت میپذیرد

در این حالت مراحل بار شدن ویندوز بصورت پیش فرض سیستم عامل و با شناخت سخت افزارهای اصلی صورت میپذیرد.

توضیحات

برگه General



با انتخاب این حالت، 5 گزینه که روند نگاه سیستم به فایل‌های پیکره بندی به هنگام بار شدن سیستم عامل را مشخص میکند فعال میشود.

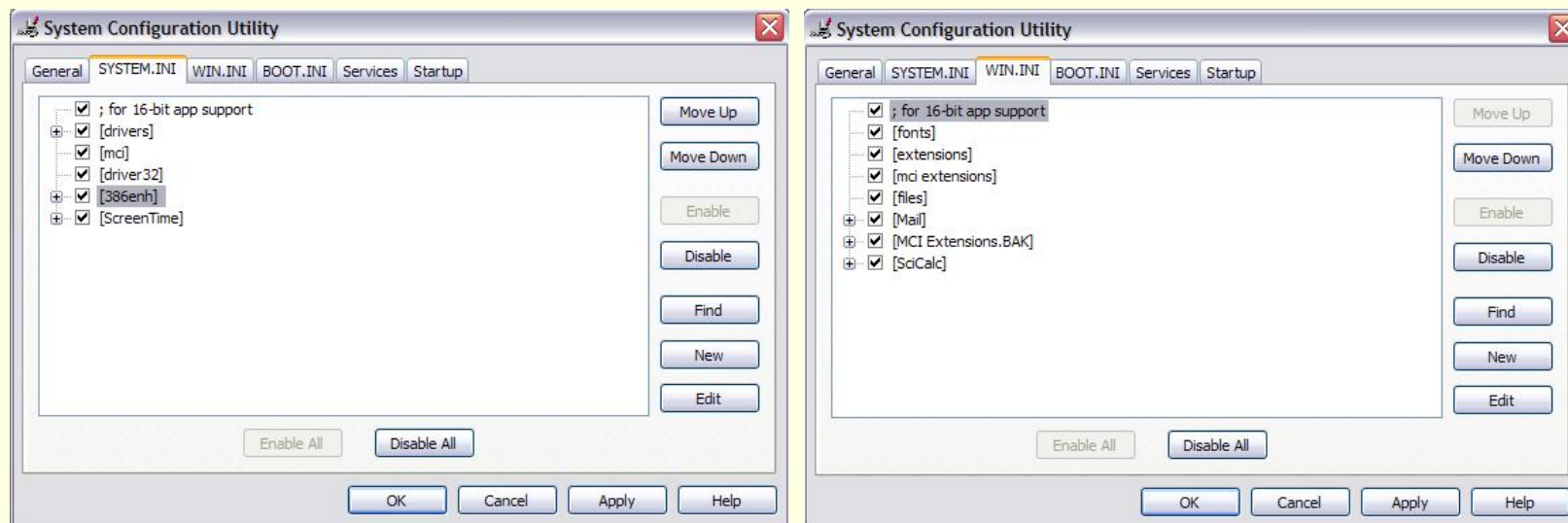
با انتخاب هر گزینه سیستم عامل فایل آن گزینه را به هنگام بار شدن سیستم عامل مورد پردازش قرار میدهد.

در گزینه آخر نیز که در مورد فایل Boot.ini می باشد دو گزینه قابل تنظیم است. که گزینه اول مبین اجرای فایل Boot.ini استاندارد خود ویندوز به هنگام setup کردن است و دومین گزینه مبین اجرای فایل Boot.ini مورد بازبینی کاربر قرار گرفته، میباشد.

توضیحات

برگه Win.INI و System.INI:

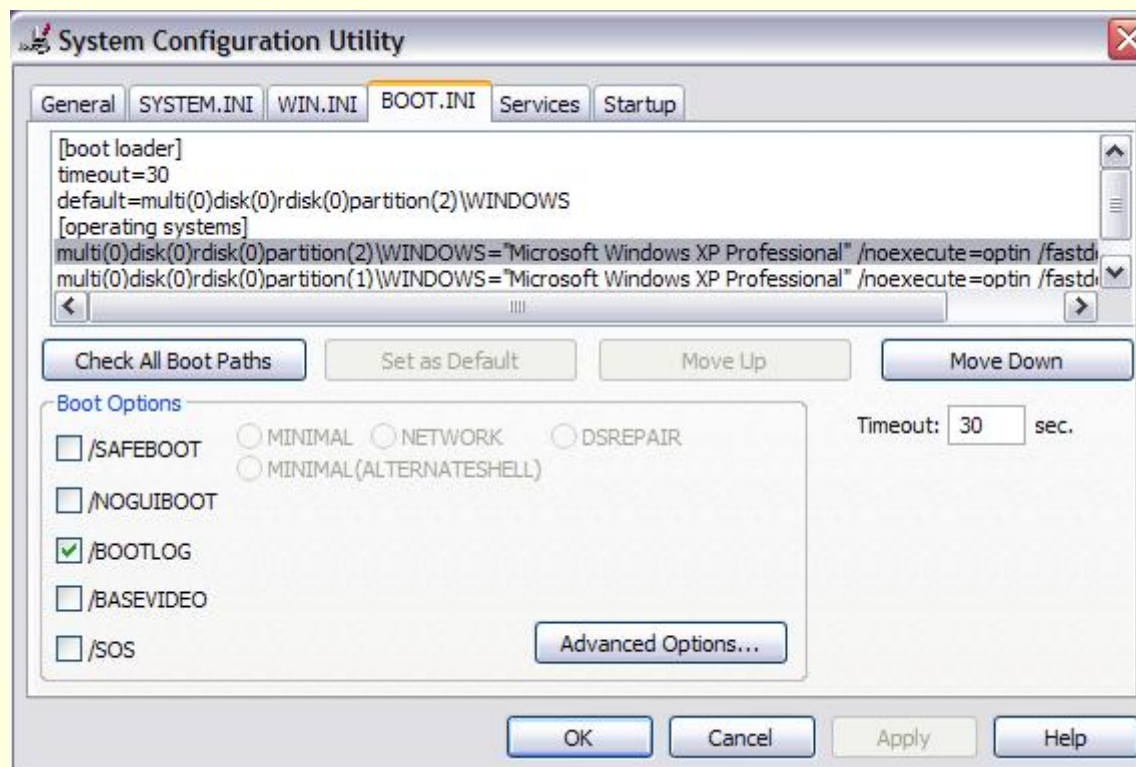
این دو فایل از فایل‌های پیکره بندی ویندوز 3.1 می باشند. وجود این فایلها در ویندوز XP به جهت سازگاری برنامه های ویندوز 3.1 با ویندوز XP میباشد. شکل زیر نمایی از این فایلها است:



توضیحات

برگه Boot.INI

در این برگه میتوان محتویات فایل مقداردهی اولیه Boot.INI را مشاهده نمود. همانطور که میدانیم در این فایل اطلاعات و تنظیمات بار شدن سیستم عامل یا سیستم عامل های موجود در یک کامپیوتر را وارد نمود.



توضیحات

این فایل شامل 2 قسمت عمده می باشد:
-1 [Boot Loader] -2 [Operating System]

```
[boot loader]
timeout=30
default=multi(0)disk(0)rdisk(0)partition(2)\WINDOWS
[operating systems]
multi(0)disk(0)rdisk(0)partition(2)\WINDOWS="Microsoft Windows XP Professional" /noexecute=optin /fastd
multi(0)disk(0)rdisk(0)partition(1)\WINDOWS="Microsoft Windows XP Professional" /noexecute=optin /fastd
```

قسمت Boot Loader:

این قسمت شامل تنظیمات و نحوه بالا آمدن سیستم عامل فعال در هر کامپیوتر میباشد. که حداقل شامل 2 قسمت Timeout و Default است.

Timeout: این گزینه با فرمتی که در زیر آمده مبین مقدار وقفه ایست که هنگام ظاهر شدن منوی بوت بر روی گزینه فعال منو ایجاد میشود که مقدار وقفه بر حسب ثانیه است.

Timeout=X

Default: این گزینه مبین مسیر سیستم عامل پیش فرض در هر کامپیوتر میباشد.

توضیحات

قسمت Operating System

این قسمت شامل اطلاعات یک یا بیش از یک سیستم عامل یا برنامه بوت کننده است. در اصل این قسمت بطور خاص شامل Optionها و پارامترهای تنظیم شده پیکره بندی سیستم عامل های درون یک کامپیوتر و یا برنامه های بوت کننده نصب شده در آن کامپیوتر می باشد.

هر خط این قسمت احتمالاً دارای قسمتهای زیر است:

➤ قسمت معرفی سیستم عامل ها و یا برنامه های بوت کننده نصب شده در کامپیوتر ، نام دایرکتوری و نیز پارامترهای آن. مانند:

`multi(0)disk(0)rdisk(0)partition(1)\WINDOWS`

➤ قسمت نام قراردادی سیستم عاملها و یا برنامه های بوت کننده. که در منوی بوت این اسامی لیست میشوند. مانند:

"Microsoft Windows XP Professional"

توضیحات

در وسط برگهٔ Boot.ini 4 دکمه وجود دارد که بشرح آنها میپردازیم :

CheckAll Boot Paths: وظیفه این دکمه عبارت است از چک کردن مسیر و اعتبار بوت کننده ای که در فایل Boot.ini ذکر و از جعبه متن موجود در این برگه انتخاب شده و همچنین گزارش دادن در مورد اعتبار آنها. بدیهی است اگر صحت اعتبار بوت کننده ای تأیید نشود میتوان توسط این دکمه آنرا حذف نمود.

➤ **Set as Default**: توسط این دکمه میتوان بوت کننده خاصی را که در جعبه متن موجود در این برگه انتخاب شده است را بعنوان بوت کننده پیش فرض سیستم معرفی نمود.

➤ دکمه های **Moveup** و **MoveDown**: توسط این دکمه ها میتوان بوت کننده ای که در جعبه متن موجود در این برگه انتخاب شده است را به ابتدای یا انتهای لیست Operating System انتقال داد.

همچنین در این برگه قسمتی با عنوان **TimeOut** وجود دارد دراین قسمت میتوان مقدار مکث منوی Startup در ابتدای بوت سیستم را بر حسب ثانیه تنظیم نمود.

توضیحات

در برگه Boot.ini قسمتی وجود دارد با عنوان Boot Option در این قسمت نیز میتوان تنظیماتی را اعمال نمود :

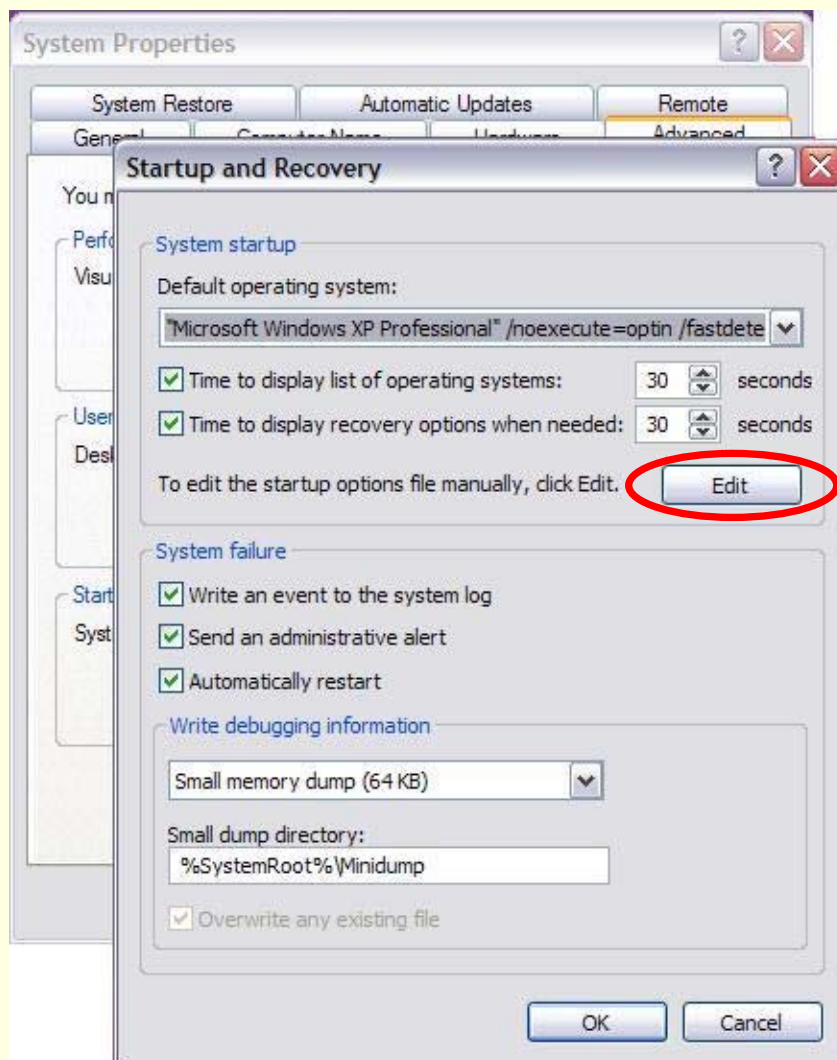
- Safe Boot: جهت بالا آمدن سیستم عامل بصورت Safe Mode
- NOGUIBoot: با چک کردن این گزینه سیستم عامل ویندوز بالا می آید بدون رابط گرافیکی
- BootLOG: با چک کردن این گزینه به هنگام بالا آمدن ویندوز فایل ثبت وقایع بوت ساخته میشود.
- BaseVideo: این گزینه جهت بالا آمدن ویندوز بصورت Safe Mode است با پشتیبانی از امکانات کارت گرافیکی.
- SOS: جهت بالا آمدن سیستم در محیط کنسول کمکی ویندوز می باشد.

توضیحات

توجه

همانطور که ملاحظه میشود در برنامه مدیریت فایل‌های پیکره بندی (MSConfig) نمی توان فایل Boot.ini را بصورت دستی ویرایش نمود. بدین منظور باید بصورت زیر عمل نمود:

روی منوی System در Control Panel کلیک کرده به برگه Advanced رفته ، در قسمت Start & Recovering دکمه Setting کلیک میکنیم ، در پنجره باز شده روی دکمه Edit کلیک می کنیم. همانطور که مشاهده میشود محتوای فایل Boot.INI در برنامه Notepad باز میشود و در این مکان میتوانیم بصورت دستی هر تغییری در محتوای این فایل بدهیم.

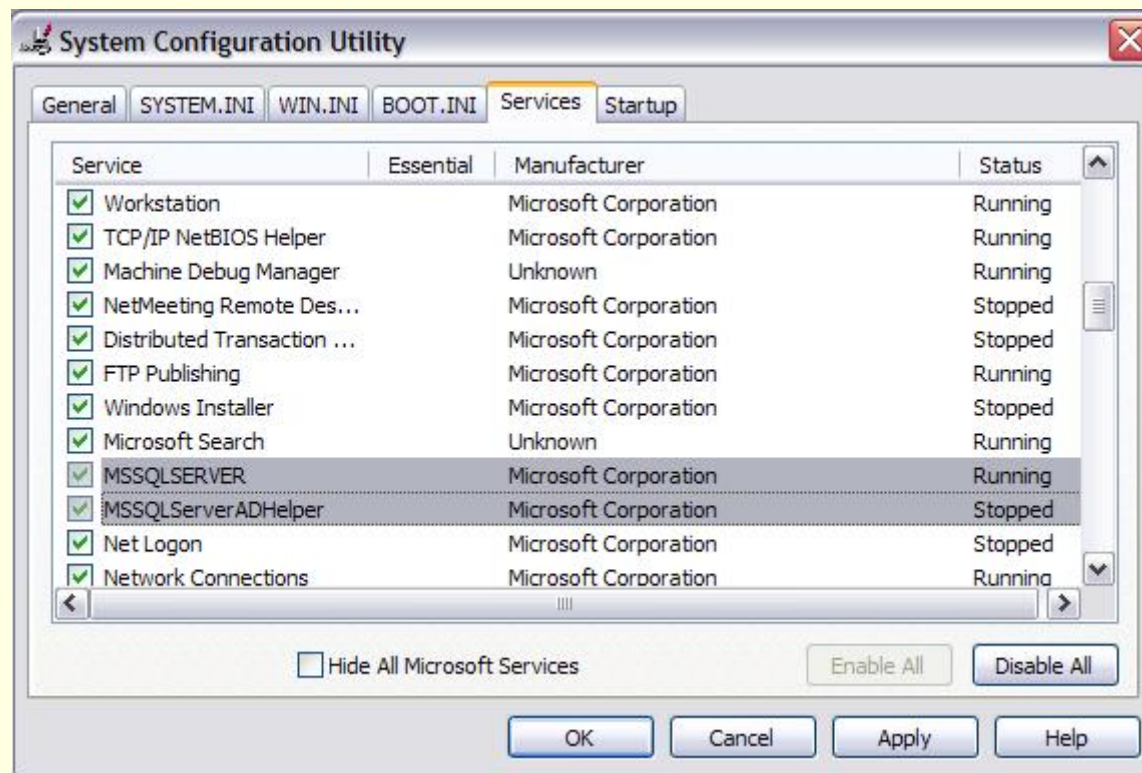


توضیحات

برگه Services

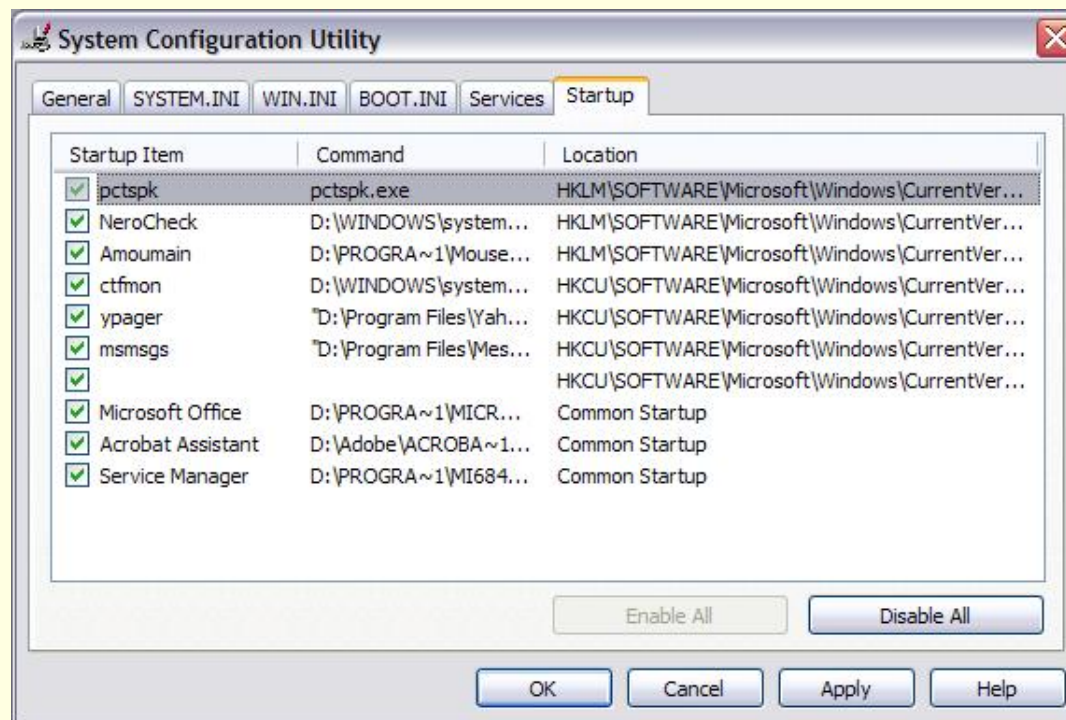
در این برگه تمام برنامه های سرویس دهنده که یا در خود سیستم عامل ویندوز هستند و یا با نصب نرم افزارهای مختلف ایجاد میشوند (مانند برنامه SQL Server که حداقل دارای دو برنامه سرویس MSSQLServer و MSSQLServerADHelper میباشد) را میتوان دید.

در این پنجره میتوان هرکدام از برنامه های سرویس را غیرفعال کرد.



توضیحات

برگه Startup



در این برگه کلیه برنامه هایی که در ابتدای بار شدن سیستم عامل ویندوز اجرا و بار میشوند را میتوان دید. لازم بذکر است که این برنامه ها بدو قسمت کلی تقسیم میشوند. برنامه هایی که در منوی Startup ویندوز معرفی شده اند که با توضیح Common Startup در قسمت Location از این برگه مشاهده میشوند و یا برنامه هایی که در رجیستری ویندوز معرفی شده اند که به هنگام بالآمدن ویندوز اجرا شوند. که مسیر آنها در رجیستری در قسمت Location آمده است.